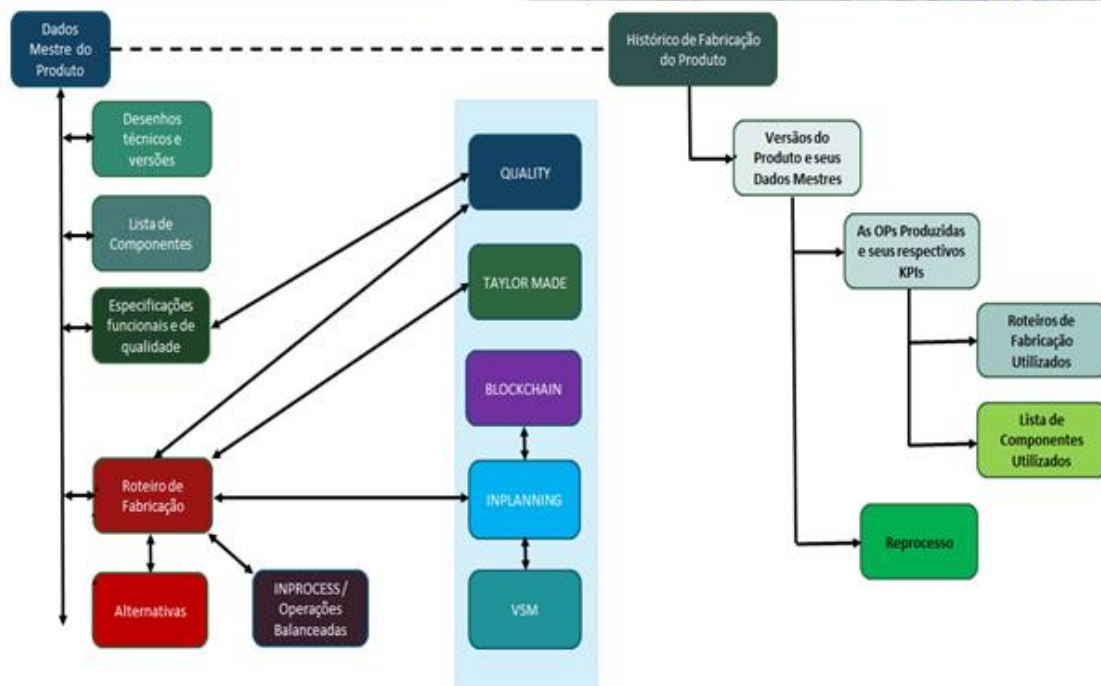
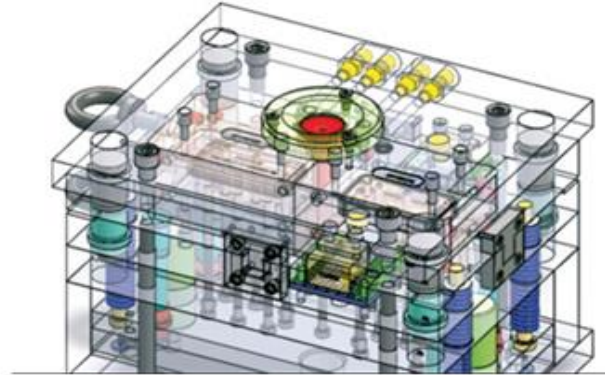
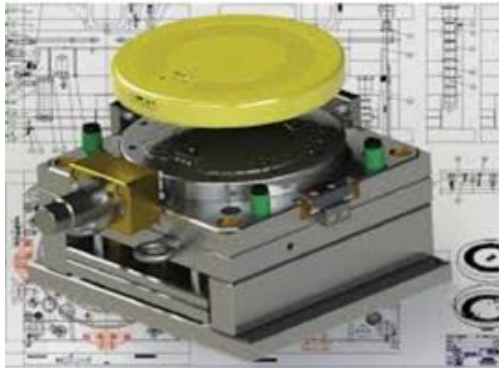


# Módulo Tailor Made

Semelhante ao Módulo Supervisory, este Módulo é voltado para a fabricação de produtos únicos sob encomenda específica (ex: a fabricação de um molde de injeção plástica ou a construção de um prédio). Neste caso, o monitoramento é feito em relação ao planejamento do roteiro de execução gerado no módulo PLM/NPI, onde são especificadas as tarefas a serem executadas na sequência definida pela engenharia de processo.

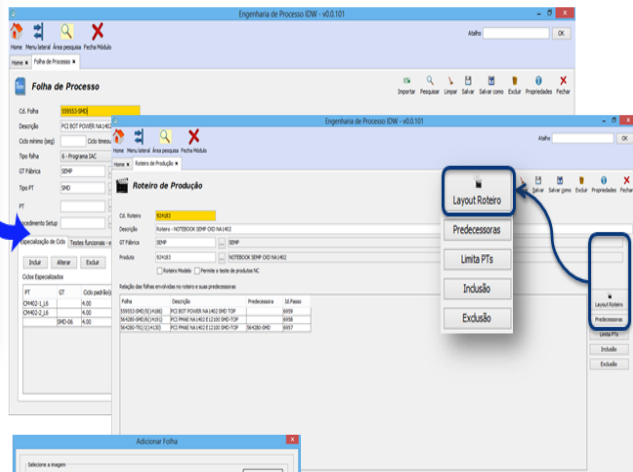


O monitoramento da realização das tarefas, em tempo real, avalia os seus respectivos desempenhos de execução e o comprometimento do caminho crítico de execução das sequências de tarefas, que é o gargalo desse tipo de processo de fabricação. O planejamento de execução das tarefas do fluxo de processo produtivo pode ser sequenciado e, ou em paralela. Cada tarefa é definida por uma ficha técnica de operação com as especificações necessárias para realizá-las, bem como, os parâmetros de medição para a avaliação da qualidade do resultado obtido. Essas fichas técnicas são geradas digitalmente e disponibilizadas nos postos de trabalho que irão executá-las.

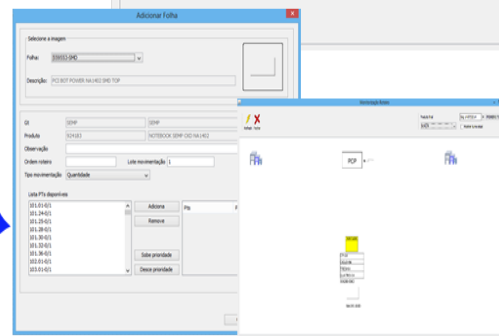
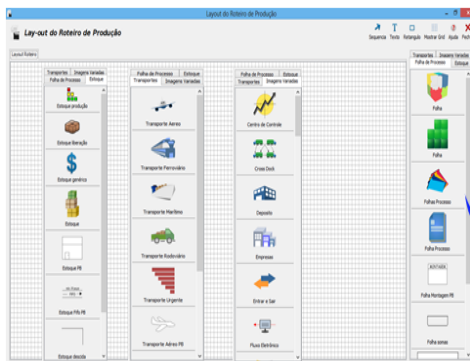
# Módulo Tailor Made



## 2. Passo: Descrição do Fluxo do Processo Produtivo



## 3. Passo: Desenho do Fluxo do Processo Produtivo



A visualização da evolução de execução das tarefas e do seu desempenho é apresentada num gráfico de Gantt, onde as cores fazem uma definição prévia do desempenho das tarefas iniciadas e finalizadas, bem como, a percepção das que ainda irão ser iniciadas, assim como também a data prevista de finalização.

